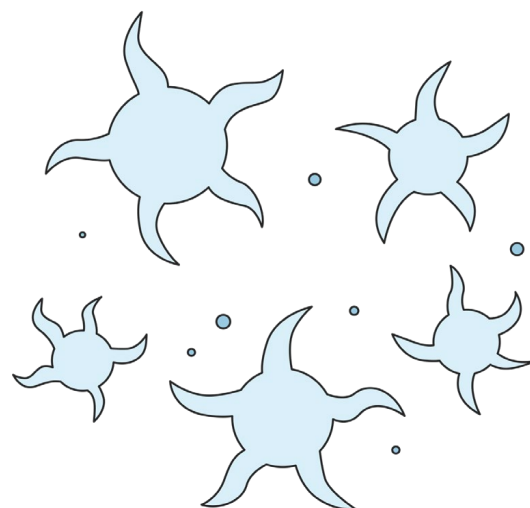


Estudios de la función de las plaquetas

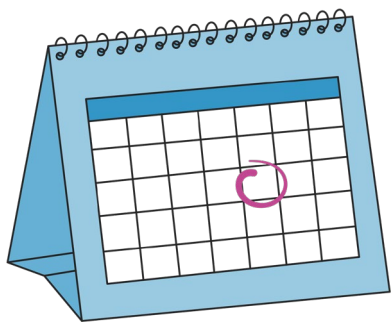
¿Qué son los estudios de la función de las plaquetas?

- Las plaquetas son una parte importante de las defensas del cuerpo contra el sangrado. Algunas personas tienen un sangrado que no es normal (inusual) porque sus plaquetas no funcionan bien.
- Los estudios de la función de las plaquetas son análisis de sangre que nos ayudan a conocer cómo reaccionan sus plaquetas en diferentes condiciones y, posiblemente, a identificar si sus plaquetas no están funcionando con normalidad.
- Puede haber razones hereditarias/genéticas por las que las plaquetas no funcionan bien. Pero también hay otras causas, como medicamentos u otras enfermedades que pueden afectar a las plaquetas y a su funcionamiento.
- El examen de la función de las plaquetas también puede llamarse examen de agregación plaquetaria, agregometría de transmisión de luz o lumiagregometría.



¿Cómo programo los estudios de la función de las plaquetas?

- Primero, su equipo de hematología solicitará las fechas disponibles para la prueba al equipo de laboratorio de coagulación especial.
- Después, un miembro del equipo de hematología se comunicará con usted. Le pedirá que elija una fecha que le convenga. Una vez que se haya decidido la fecha de la prueba, el equipo de hematología lo ayudará a programar una visita para una extracción de sangre ambulatoria (flebotomía) en Boston Children's Hospital.
- Las visitas para extracciones de sangre deben hacerse en Boston Children's Main Campus (300 Longwood) en el edificio Fegan, 1^{er} piso Outpatient Phlebotomy Lab.
- Las citas para las extracciones de sangre deben programarse a las 9:15 a. m. o antes para asegurarse de que la muestra de sangre llegue al laboratorio a tiempo.
- Con las pruebas de la función de las plaquetas, la muestra de sangre debe procesarse inmediatamente después de su extracción. Si va a un laboratorio satélite o llega después de las 10 a. m. para la extracción de sangre, no se puede hacer la prueba.



Hoja informativa para pacientes y familia

Estudios de la función de las plaquetas

¿Qué debo hacer para prepararme para un estudio de la función de las plaquetas?

- Beba mucho líquido. Llegue a la extracción de sangre bien hidratado.
- Puede comer antes de la extracción de sangre, pero evite comidas altas en grasas la mañana de la extracción.

Medicamentos y suplementos de venta libre que debe evitar (no tomar) durante al menos 5 días antes de la prueba:

- Medicamentos antiinflamatorios no esteroideos (NSAIDS): ibuprofen (nombre comercial, por ejemplo, Motrin, Advil), naproxen (nombre comercial, por ejemplo, Aleve, Naprosyn), Aspirin, Excedrin, indomethacin, Pepto-bismol (Bismuth Subsalicylate)
- Suplementos con ajo, cebolla, jengibre, aceite de pescado, vitaminas C y E y cafeína. *Las comidas que contienen estos alimentos se pueden comer.*



Algunos medicamentos pueden interferir con las pruebas de la función de las plaquetas, pero es posible que no sea seguro dejar de tomarlos antes de la prueba. Revise todos los medicamentos con su hematólogo. No deje de tomar ningún medicamento sin hablar primero con su hematólogo.

- Medicamentos para el corazón: bloqueadores – β (propranolol), vasodilatadores (nitroprusside, nitroglycerin), diuréticos (furosemide), bloqueadores de los canales de calcio
- Antimicrobianos: lactámicos – β (penicillin, cephalosporins), amphotericin (antimicótico), hydroxychloroquine (antipalúdico), nitrofurantoin
- Inhibidores selectivos de la recaptación de serotonina (SSRI), antidepresivos tricíclicos y fenotiazinas.



Sitios web y recursos educativos útiles

Boston Bleeding Disorders Center www.childrenshospital.org/programs/boston-bleeding-disorders-center
National Bleeding Disorders Foundation www.hemophilia.org
New England Hemophilia Association www.newenglandhemophilia.org
World Foundation of Hemophilia www.wfh.org
HemAware www.hemaware.org
LA Kelley Communications www.kelleycom.com



Pediatric Bleeding Disorders Program
300 Longwood Ave., Fegan 6, Boston, MA
Phone: 617-355-6101 | Fax: 617-730-0641