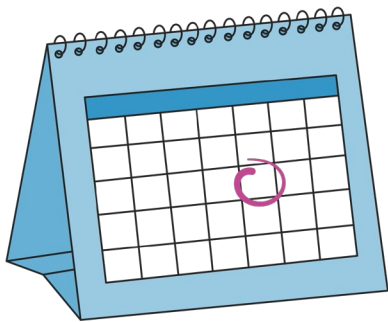
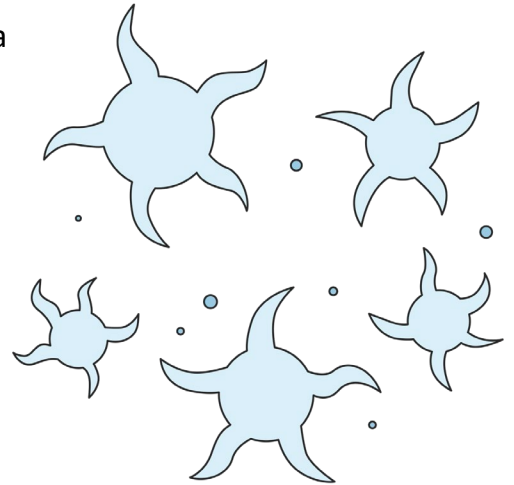


## Estudos da função plaquetária

### O que são estudos de função plaquetária?

- As plaquetas são uma parte importante da defesa do corpo contra sangramentos. Algumas pessoas têm sangramento anormal (mais intenso ou mais frequente) porque suas plaquetas não funcionam bem.
- Os estudos da função plaquetária são exames de sangue que nos ajudam a aprender mais sobre como suas plaquetas reagem em diferentes condições e possivelmente identificar se suas plaquetas não estão funcionando normalmente.
- Pode haver razões hereditárias/genéticas pelas quais as plaquetas não funcionam bem. Mas também existem outras causas, como medicamentos ou outras doenças que podem afetar as plaquetas e seu funcionamento.
- Os testes de função plaquetária também podem ser chamados de teste de agregação plaquetária, agregometria plaquetária por transmissão de luz (Light-Transmission Aggregometry, LTA) ou lumi-aggregometria (lumi-aggs).



### Como faço para agendar estudos de função plaquetária?

- Primeiro, sua equipe de hematologia solicitará datas disponíveis para testes à equipe do laboratório de Coagulação Especial.
- Em seguida, você receberá uma ligação de um membro da equipe de hematologia. Eles irão pedir que você escolha a data que melhor funciona para você. Uma vez decidida a data do teste, a equipe de hematologia irá ajudá-lo a agendar uma consulta ambulatorial de coleta de sangue (flebotomia) no Boston Children's Hospital.
- **As consultas para coleta de sangue devem ocorrer no Boston Children's Main Campus (300 Longwood) no edifício Fegan, 1º andar do Outpatient Phlebotomy Lab (Laboratório de Flebotomia Ambulatorial).**
- Os horários das consultas de coleta de sangue precisam ser agendados às 10h ou antes, para garantir que a amostra de sangue chegue ao laboratório a tempo ou o teste não será realizado.
- Para testes de função plaquetária, a amostra de sangue deve ser processada imediatamente após ser coletada. Se você for a um laboratório satélite ou chegar depois das 10h para a coleta de sangue, o teste não poderá ser feito e precisará ser reagendado.



## O que devo fazer para me preparar para um estudo da função plaquetária?

- Beba muitos líquidos. Chegue para a coleta de sangue bem hidratado.
- Comer antes da coleta de sangue é bom, mas evite alimentos ricos em gordura na manhã da coleta.

### **Medicamentos e suplementos de venda livre para evitar (não tomar) por pelo menos 5 dias antes do teste:**

- Anti-inflamatórios não esteroides (AINEs): ibuprofeno (nome comercial, por ex. Motrin, Advil), naproxeno (nome comercial, por ex. Aleve, Naprosyn), Aspirina, Excedrina, indometacina, Pepto-bismol (Subsalicilato de bismuto)
- Suplementos com alho, cebola, gengibre, óleo de peixe, vitaminas C e E e cafeína. *As refeições ainda podem ser consumidas se contiverem esses alimentos.*



**Alguns medicamentos podem interferir no teste da função plaquetária, mas pode não ser seguro parar de tomá-los antes do teste. Revise todos os seus medicamentos com seu hematologista. Não pare de tomar nenhum medicamento sem conversar com seu hematologista primeiro.**

- Medicamentos para o coração:  $\beta$  bloqueadores (propranolol), vasodilatadores (nitroprussiato, nitroglicerina), diuréticos (furosemida), bloqueadores dos canais de cálcio
- Antimicrobianos:  $\beta$  – lactâmicos (penicilina, cefalosporinas), anfotericina (antifúngico), hidroxicloroquina (antimalárico), nitrofurantoína
- Inibidores seletivos da recaptação da serotonina (ISRSs), antidepressivos tricíclicos e fenotiazinas

## Sites úteis e recursos educativos

Boston Bleeding Disorders Center [www.childrenshospital.org/programs/boston-bleeding-disorders-center](http://www.childrenshospital.org/programs/boston-bleeding-disorders-center)

National Bleeding Disorders Foundation [www.hemophilia.org](http://www.hemophilia.org)

New England Hemophilia Association [www.newenglandhemophilia.org](http://www.newenglandhemophilia.org)

World Foundation of Hemophilia [www.wfh.org](http://www.wfh.org)

HemAware [www.hemaware.org](http://www.hemaware.org)



**Pediatric Bleeding Disorder Program (Programa de distúrbios hemorrágicos em pediatria)**

300 Longwood Ave., Fegan 6, Boston, MA

Telephone: (617) 355-6101 | Fax: (617) 730-0641