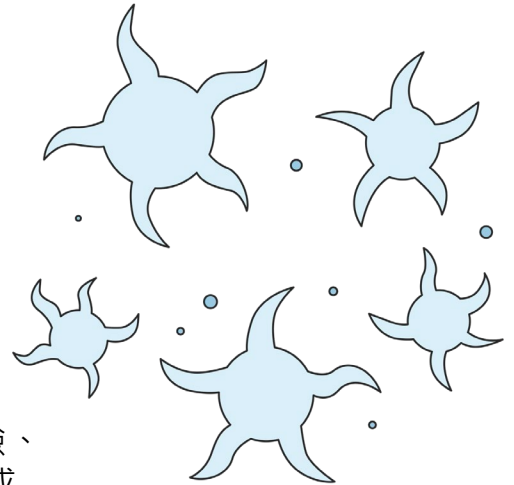


## 血小板功能檢查

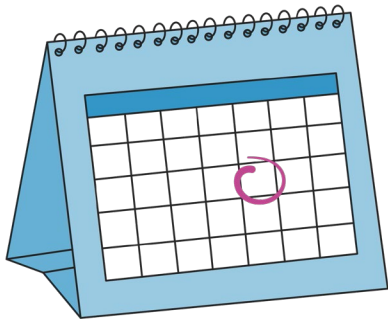
### 什麼是血小板功能檢查？

- 血小板是人體止血防禦機制中的重要一環。部分人群會出現異常出血狀況（如出血量較大、出血次數更頻繁），其原因可能在於血小板功能異常。
- 血小板功能檢查是一種血液檢查，透過這項檢查，醫護人員能進一步瞭解血小板在不同條件下的反應情形，並判斷血小板功能是否存在異常。
- 血小板功能異常可能由遺傳/基因造成。也可能由其他原因引發，例如某些藥物或疾病都可能影響血小板及其正常功能。
- 血小板功能檢查亦有其他常見名稱，包括血小板聚集試驗、血小板透光聚集法 (Light-transmission Aggregometry, LTA) 或發光聚集法 (lumi-aggregometry, lumi - aggs)。



### 如何預約血小板功能檢查？

- 首先，您的血液科團隊會向特殊凝血實驗室團隊查詢可進行檢查的日期。
- 接著，血液科團隊的工作人員會致電與您聯絡。他們會讓您從可選日期中挑選最適合自己的時間。確定檢查日期後，血液科團隊會協助您預約 Boston Children's Hospital 的門診採血（靜脈抽血）就診時段。
- 採血地點必須為 **Boston Children 總院 (300 Longwood)**，位於 **Fegan 大樓 1 樓的門診採血實驗室 (Outpatient Phlebotomy Lab)**。
- 採血預約時間需安排在上午 10 點或之前，以確保血液樣本能及時送達實驗室，否則檢查將無法開展。
- 血小板功能檢查的血液樣本採集後必須立即處理。若您前往分院實驗室採血，或在上午 10 點之後才抵達總院採血，則檢查皆無法進行，需重新預約時間。



# 患者及家庭教育手冊 —— 血小板功能檢查

## 血小板功能檢查前需如何準備？

- 補充足夠液體。採血前請確保補充足夠水分。
- 採血前可正常進食，但採血當天早晨應避免食用高脂肪食物。

## 需避免服用的藥物及非處方補充劑（檢查前至少5天停用）：

- 非類固醇抗炎藥 (Nonsteroidal Anti-inflammatory Drugs, NSAIDs)：包括布洛芬（商品名如 Motrin、Advil）、萘普生（商品名如 Aleve、Naprosyn）、阿司匹林、埃克塞德林 (Excedrin)、吲哚美辛、次水楊酸鉍 (Pepto - bismol) 等。
- 含有大蒜、洋蔥、生薑、魚油、維生素C、維生素E及咖啡因的補充劑。日常飲食中含這些成分的食物可正常食用。



部分藥物可能會干擾血小板功能檢查的結果，但擅自停藥可能會對健康造成風險。請務必將您正在服用的所有藥物告知血液科醫生。未經醫生同意，千萬不要自行停用任何藥物。

- 心臟疾病用藥：如  $\beta$  受體阻滯劑（例如普萘洛爾）、血管擴張劑（例如硝普鈉、硝酸甘油）、利尿劑（例如呋塞米）、鈣通道阻滯劑。
- 抗菌藥物：如  $\beta$ -內酰胺類（例如青霉素、頭孢菌素）、兩性黴素（抗真菌藥）、經氯喹（抗瘧藥）、呋喃妥因。
- 選擇性5-羥色胺再攝取抑制劑 (Selective Serotonin Reuptake inhibitors, SSRI)、三環類抗抑鬱藥及吩噻嗪類藥物



## 常用網站和教育資源

波士頓出血性疾病中心 (Boston Bleeding Disorders Center) [www.childrenshospital.org/programs/boston-bleeding-disorders-center](http://www.childrenshospital.org/programs/boston-bleeding-disorders-center)

全國出血性疾病基金會 (National Bleeding Disorders Foundation) [www.hemophilia.org](http://www.hemophilia.org)

新英格蘭血友病協會 (New England Hemophilia Association) [www.newenglandhemophilia.org](http://www.newenglandhemophilia.org)

血友病世界聯盟 (World Federation of Hemophilia) [www.wfh.org](http://www.wfh.org)

HemAware [www.hemaware.org](http://www.hemaware.org)



兒科出血性疾病計畫

300 Longwood Ave., Fegan 6, Boston, MA

電話：(617) 355-6101 | 傳真：(617) 730-0641