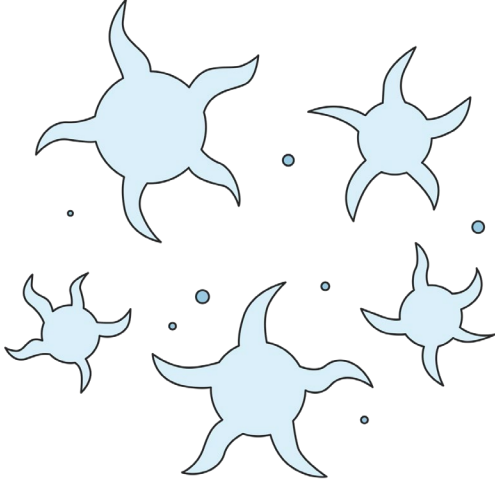


فحوصات وظيفة الصفائح الدموية

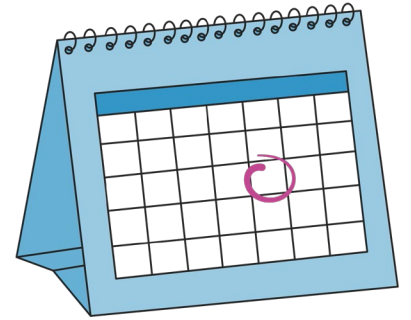
ما هي فحوصات وظيفة الصفائح الدموية؟

- تُعد الصفائح الدموية جزءًا مهمًا من نظام الدفاع في الجسم ضد النزيف. يعاني بعض الأشخاص نزيفًا غير طبيعي (أشد أو أكثر تكرارًا) لأن صفائحهم الدموية لا تعمل بشكل سليم.
- فحوصات وظيفة الصفائح الدموية هي اختبارات دم تساعدنا في معرفة المزيد حول كيفية استجابة صفائحك الدموية في الظروف المختلفة، وإمكانية تحديد ما إذا كانت صفائحك الدموية لا تعمل بشكل طبيعي.
- قد تكون هناك أسباب وراثية/جينية وراء عدم عمل الصفائح الدموية بشكل سليم. ولكن هناك أيضًا أسباب أخرى، مثل الأدوية أو أمراض أخرى يمكن أن تؤثر في الصفائح الدموية وكيفية عملها.
- قد تسمى اختبارات وظيفة الصفائح الدموية أيضًا باختبار تكس الصفائح الدموية أو قياس تخثر الصفائح الدموية بتقنية نقل الضوء (Light-Transmission Aggregometry, LTA) أو قياس تراكم الصفائح الدموية بالضوء (lumi-aggregometry, lumi-aggs).



كيف يمكنني تحديد موعد لإجراء فحوصات وظيفة الصفائح الدموية؟

- أولاً، سيطلب فريق أمراض الدم من فريق مختبر التخثر الخاص تزويدهم بالتواريخ المتاحة للاختبارات.
- بعد ذلك، سيتواصل معك أحد أعضاء فريق أمراض الدم عبر الهاتف. سيطلب منك اختيار الموعد الأنسب لك من بين التواريخ المتاحة. بعد تحديد موعد الاختبار، سيساعدك فريق أمراض الدم على حجز موعد سحب عينة دم (الفصد) للمرضى الخارجيين في Boston Children's Hospital.
- يجب أن تُجرى زيارات سحب عينة الدم في الحرم الرئيسي لمستشفى Boston Children's (300 Longwood) في مبنى Fegan، الطابق الأول، مختبر الفصد للمرضى الخارجيين (Outpatient Phlebotomy Lab).
- يجب تحديد مواعيد سحب الدم في الساعة 10 صباحًا أو قبلها لضمان وصول عينة الدم إلى المختبر في الوقت المحدد، وإلا فلن يُجرى الاختبار.
- في اختبارات وظيفة الصفائح الدموية، يجب معالجة عينة الدم فورًا بعد سحبها. إذا ذهبت إلى مختبر فرعي أو وصلت بعد الساعة 10 صباحًا لسحب العينة، فلن يكون من الممكن إجراء الاختبار، وسيتم تحديد موعد آخر.



نشرة تثقيفية للمريض والأسرة – فحوصات وظيفة الصفائح الدموية

كيف أستعد لإجراء فحوصات وظيفة الصفائح الدموية؟

- اشرب الكثير من السوائل. يُرجى شرب الكثير من السوائل قبل الحضور إلى موعد سحب الدم.
- يمكن تناول الطعام قبل سحب العينة، لكن يُفضل تجنّب الأطعمة الغنية بالدهون صباح يوم السحب.



الأدوية والمكملات التي تُصرف دون وصفة طبية التي يجب تجنبها (لا تتناولها) لمدة لا تقل عن 5 أيام قبل الاختبار:

- مضادات الالتهاب غير الستيرويدية (Nonsteroidal Anti-Inflammatory Drugs, NSAIDs): إيبوبروفين (مثال للأسماء التجارية: Advil، Motrin)، ونابروكسين (مثال للأسماء التجارية: Aleve، Naprosyn)، وAspirin، وExcedrin، وإندوميثاسين، وPepto-bismol بسموث سابساليسيلات (Bismuth Subsalicylate)
- المكملات الغذائية التي تحتوي على الثوم، والبصل، والزنجبيل، وزيت السمك، وفيتامين C، وفيتامين E، والكافيين. لا يزال بإمكانك تناول وجبات تحتوي على هذه الأطعمة.

يمكن أن تتداخل بعض الأدوية مع اختبار وظيفة الصفائح الدموية، ولكن قد لا يكون من الآمن التوقف عن تناولها قبل إجراء الاختبار. يُرجى مناقشة جميع الأدوية التي تتناولها مع اختصاصي أمراض الدم. لا تتوقف عن تناول أي دواء دون استشارة اختصاصي أمراض الدم أولاً.



- أدوية القلب مثل: حاصرات البيتا (بروبرانولول) وموسعات الأوعية الدموية (نتروبروسايد و نيتروجليسيرين) ومدرات البول (فوروسيميد) وحاصرات قنوات الكالسيوم
- مضادات الميكروبات: بيتا-لاكتام (البنسلين والسيفالوسبورينات) وأمفوتيريسين (مضاد للفطريات) وهيدروكسي كلوروكوين (مضاد للملاريا) ونيتروفورانتوين
- مثبطات استرداد السيروتونين الانتقائية (Selective Serotonin Reuptake Inhibitors, SSRI) ومضادات الاكتئاب ثلاثية الحلقات والفينوثيازينات



Boston Bleeding Disorders Center www.childrenshospital.org/programs/boston-bleeding-disorders-center

المؤسسة الوطنية لاضطرابات النزيف www.hemophilia.org (National Bleeding Disorders Foundation)

جمعية New England للهِموفيليا www.newenglandhemophilia.org (New England Hemophilia Association)

المؤسسة العالمية للهِموفيليا www.wfh.org (World Federation of Hemophilia)

HemAware www.hemaware.org

برنامج اضطرابات النزيف لدى الأطفال
(Pediatric Bleeding Disorders Program)

300 Longwood Ave., Fegan 6, Boston, MA

الهاتف: (617) 355-6101 | الفاكس: (617) 730-0641