



# ESTUDIOS PRISM Y ECHO



Boletín de Diciembre 2021

## En esta edición:

Hola Familias	1
Como Participar	2
Conocer al equipo	3
Hallazgos recientes	4
Actividad	5
Recursos para los festivales	6



## ¡Hola familias de PRISM y ECHO!

¡Nos gustaría agradecer a todas las familias en el estudio ECHO por su participación continua durante la pandemia de COVID-19! Las cosas se han visto un poco diferentes aquí en 21 Autumn Street, pero con el apoyo de nuestras familias, ¡lo estamos haciendo funcionar! Estamos emocionados de poder compartir con ustedes algunos hallazgos recientes de nuestros estudios, y también como usted y su familia pueden participar de forma remota o en persona.

Como recordatorio, ECHO, que significa "Influencias ambientales en los resultados de salud infantil" (Environmental Influences on Child Health Outcomes), es un estudio a nivel nacional que incluye aproximadamente 80 sitios de estudio y 30.000 participantes. El propósito de ECHO es comprender mejor cómo los diferentes factores ambientales y de la vida, por ejemplo los hábitos alimenticios y la exposición a sustancias químicas, pueden afectar el desarrollo infantil.

¡Esperamos que continúe participando en nuestros estudios al venir a nuestra oficina para una visita en el laboratorio! Una visita en el laboratorio consiste de juegos de iPad, tomar medidas corporales, recolectar muestras biológicas y responder a cuestionarios.

Hemos estado realizando visitas en persona durante el último año, utilizando mayores precauciones para mantener la seguridad de todos. ¡Hemos disfrutado trabajar con muchas familias maravillosas en el laboratorio y estamos ansiosos por ver más de ustedes! ¡También puede optar por participar de forma remota enviando muestras biológicas, respondiendo cuestionarios y usando un reloj acelerómetro durante una semana que rastrea sus niveles de sueño y actividad!

Como siempre, cada actividad es voluntaria y se le compensará por su participación. Esperamos que considere participar en nuestros estudios. ¡Gracias por todas sus contribuciones!



# COMO PARTICIPAR

## Forma Remota

Muestras Biológicas  
Cuestionarios  
Acelerómetro

## En Persona

Muestras Biológicas  
Medidas Corporales  
Juegos de iPad  
Todas las actividades remotas

## Que son muestras biológicas?

**Cabello:** Una pequeña muestra, no más grande que la punta de un lápiz, puede ayudarnos a aprender sobre el cortisol, una hormona del estrés.

**Uñas de los pies:** ¡No se corte las uñas de los pies todavía! Nos brindan información valiosa sobre la exposición a sustancias químicas y metales en su entorno.

**Orina:** La orina es excelente para aprender sobre los metales y las sustancias químicas de su entorno, así como sobre las hormonas y los factores inmunitarios.

**Sangre:** Extraída de la vena o de un pinchazo pequeño en el dedo, la sangre nos brinda mucha información sobre su sistema inmunológico y su salud física.

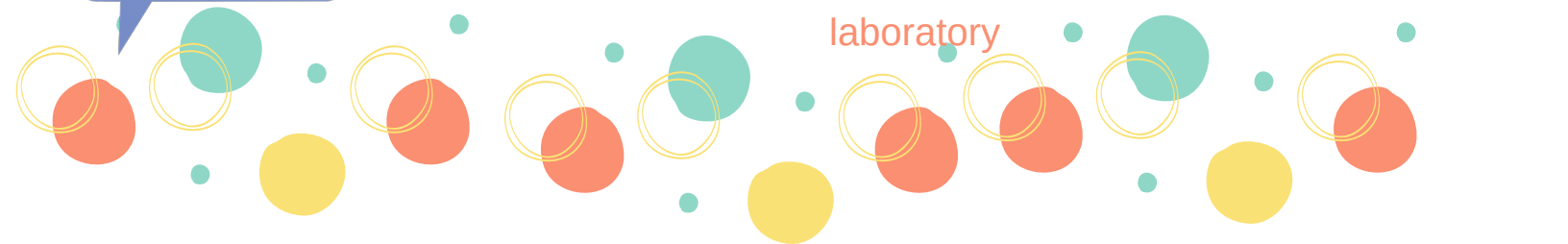
**Dientes:** Sus dientes de bebe nos informa sobre los productos químicos en su entorno a lo largo de su vida.

## Interesados?

Llámenos al: 617-919-3368

Envíanos un correo electrónico al:  
[prism.study@childrens.harvard.edu](mailto:prism.study@childrens.harvard.edu)

Encuétranos en línea:  
[www.childrenshospital.org/research/labs/biobehavioral-research-laboratory](http://www.childrenshospital.org/research/labs/biobehavioral-research-laboratory)



# CONOZCA AL EQUIPO

## Michelle Bosquet Enlow, PhD



Michelle recibió su Ph.D. en la Universidad de Minnesota del programa de Psicopatología del Desarrollo y Ciencias Clínicas. También recibió su B.A. en Psicología de la Universidad de Yale.

**Ciudad de origen:** Easton, MA

**Dato curioso:** Cuando tenía 7-9 años, quería crecer ser maestra, mesera, cajera, animadora, enfermera y autora.

## Sarah Dickerman, BA



Sarah recibió su licenciatura en Psicología de la Universidad de Cornell.

**Ciudad de origen:** Poway, CA

**Dato curioso:**

¡Recientemente me comprometí en el pico más alto del noreste de los Estados Unidos!

## Juliana Mendonca, BS



Juliana recibió su licenciatura en Biología de la Universidad de Massachusetts, Amherst.

**Ciudad de origen:** Lowell, MA

**Dato curioso:** ¡He visitado a Colombia 12 veces!

## Anne Elizabeth Sidamon-Eristoff, BA



Anne Elizabeth recibió su licenciatura en Español y Portugués con especialización en Neurociencia de la Universidad de Princeton.

**Ciudad de origen:** Nueva York, NY

**Dato curioso:** ¡Estuve en el monte Everest!

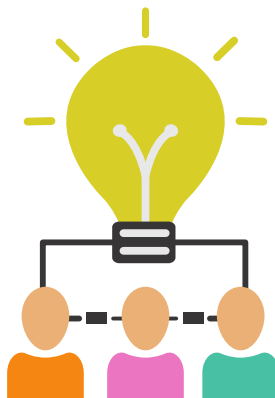
## Natalie Cayon, BA



Natalie recibió su licenciatura en Psicología con especialización en Estudios de Desigualdad y Desarrollo Humano de la Universidad de Cornell.

**Ciudad de origen:** Miami, FL

**Dato curioso:** ¡Puedo hacer una hoja de trébol con mi lengua!



## Emma Jenkins, BA



Emma recibió su licenciatura en Psicología con especialización en Problemas Emocionales y Conductuales en las Escuelas de la Universidad de Boston.

**Ciudad de origen:** Long Valley, NJ

**Dato curioso:** ¡Yo he saltado en paracaídas!

# HALLAZGOS RECIENTES



La exposición a metales del medio ambiente puede ser asociada con síntomas de ansiedad materna durante el embarazo.

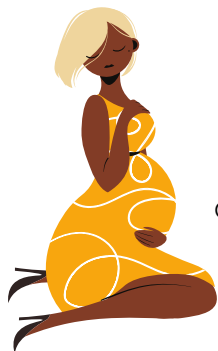


Los bebés, especialmente hembras, expuestos a más metales en el entorno prenatal pueden tener un temperamento más temeroso.

Las niñas quienes experimentan niveles más altos de adversidad en la infancia pueden tener la producción de cortisol alterada, la hormona del estrés. Tales cambios en los patrones de cortisol pueden influir en la probabilidad de experimentar episodios de sibilancias en la niñez.

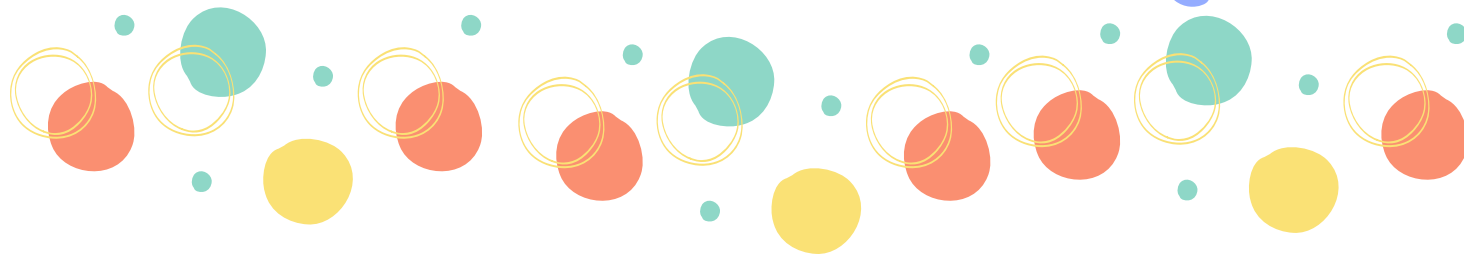


Menor expresión de ira materna y estrés se asocian con un menor riesgo de parto prematuro.



La Fractalquina, una proteína que se cree contribuye a las enfermedades relacionadas con la inflamación vascular, juega un papel importante en el embarazo y el desarrollo fetal. Los antecedentes maternos de estrés y trauma están relacionados con la producción de Fractalquinas durante el embarazo.

Los niveles de cortisol de las madres durante el embarazo pueden influir en la forma en que los bebés, en particular las niñas, responden al estrés.



# Actividad para los niños

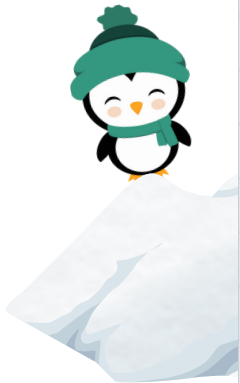
## Word Search

How fast can you find all the words below?

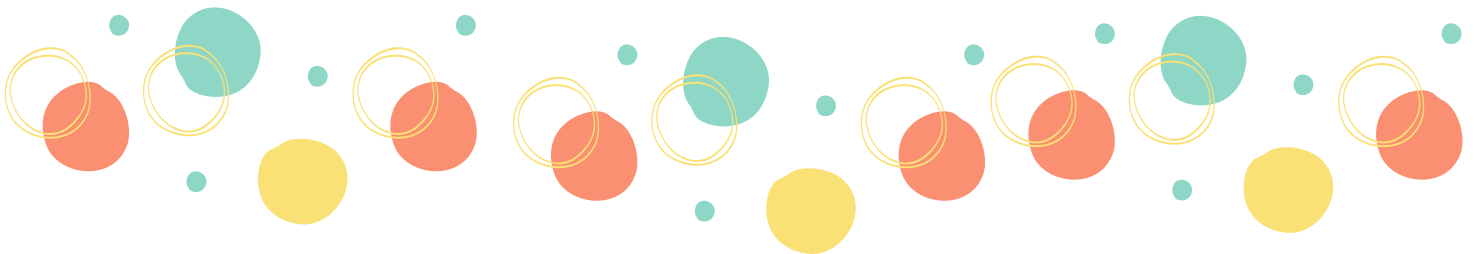
¿Qué tan rápido puedes encontrar todas las palabras?



S	R	L	I	N	A	E	E	A	E	D	A	G	I
T	L	A	S	G	S	B	G	S	A	N	T	A	N
O	O	C	U	E	I	G	I	G	N	M	I	K	R
C	A	A	K	E	M	A	M	E	N	O	R	A	H
K	E	K	A	C	T	I	U	R	F	O	E	E	G
I	M	R	E	E	D	N	I	E	R	S	G	A	Y
N	L	T	C	H	I	M	N	E	Y	L	O	L	E
G	I	N	G	E	R	B	R	E	A	D	L	E	K
R	D	E	A	Y	A	T	D	R	D	O	G	D	W
S	H	A	N	U	K	K	A	H	J	R	U	I	A
W	G	N	I	L	O	R	A	C	R	A	N	E	N
A	A	D	D	I	W	A	L	I	A	O	H	R	Z
N	J	E	F	S	E	V	L	E	M	E	N	D	A
N	C	H	R	I	S	T	M	A	S	L	E	L	A



<b>Caroling</b>	<b>Dreidel</b>	<b>Gingerbread</b>	<b>Menorah</b>
<b>Chimney</b>	<b>Eggnog</b>	<b>Hanukkah</b>	<b>Reindeer</b>
<b>Christmas</b>	<b>Elves</b>	<b>Jolly</b>	<b>Santa</b>
<b>Diwali</b>	<b>Fruitcake</b>	<b>Kwanzaa</b>	<b>Stocking</b>





# Recursos para los festivos



## Juguetes para niños (Toys For Tots)

**Dirección:** 23 Dry Dock Ave, Boston, MA, 02210

**Teléfono:** (617) 737-0500 Llame para aplicar.

**Sitio web:** <http://boston-ma.toysfortots.org/local-coordinator-sites/lco-sites/request-toys.aspx>

Esta organización opera en todo el estado de Massachusetts. Este programa ofrece regalos / juguetes gratuitos para los niños durante los festivos.

Tenga en cuenta que este servicio no ofrece regalos de Navidad/juguetes gratuito a familias individuales. Los solicitantes deben comunicarse con una iglesia en su pueblo (o ciudad de Boston), una organización de caridad o un trabajador social. Los regalos de Navidad son gratuitos y pueden incluir juegos, ropa, camiones, muñecas y más. Visite su sitio para obtener más información sobre Toys for Tots en el condado de Suffolk.

## Acción para el desarrollo comunitario de Boston (Action for Boston Community Development, Inc. (ABCD))

Esta organización es la agencia regional de acción comunitaria. La organización sin fines de lucro puede tener referencias a agencias de asistencia navideña, ropa para niños o adultos poco usada y otros servicios para familias. Hay varias ubicaciones:

- 19 Corinth Street, Roslindale, Massachusetts, 02131, (617) 327-1152
- Boston Hispanic Center, 178 Tremont Street, Boston, Massachusetts, 02111, (617) 348-6263 Ext: 251
- Jamaica Plain APAC, 295 Centre Street, Jamaica Plain, MA, 02130, (617) 522-4830
- 535 River Street, Mattapan, MA, 02126, (617) 298-2045
- North End/West End NSC, One Michelangelo Street, Boston, MA, 02113, (617) 523-8125
- Parker Hill/Fenway NSC, 714 Parker Street, Boston, MA, 02120, (617) 445-6000
- South Boston Action Center, 424 West Broadway, South Boston, MA, 02127, (617) 269-5160

¡Esta organización sin fines de lucro también tiene muchos otros programas! Lea más sobre la asistencia de Acción para el desarrollo comunitario de Boston (Action for Boston Community Development).

## Programa de acción del vecindario de South End (South End Neighborhood Action Program)

**Dirección:** 554 Columbus Avenue, Boston, MA, 02118

**Teléfono:** (617) 267-7400

Durante la temporada navideña, los días de festivo, y principalmente durante todo el año, la agencia puede tener ropa para bebés, pañales, comida y más. También hay juguetes gratuitos para niños, pavos de Acción de Gracias y comida navideña gratuita para toda la familia.

## Línea directa de fuentes de alimentos de Project Bread (Project Bread's Food Source Hotline)

**Dirección:** 145 Border Street, Boston, MA, 02128

**Teléfono:** (800) 645-8333

Esta organización sin fines de lucro puede conectar a personas y familias quienes califican con otros recursos alimenticios y programas regionales de Navidad o Acción de Gracias.

## El guardián de mi hermano (My Brother's Keeper)

Se asocian con muchas iglesias locales y organizaciones benéficas tanto en Suffolk como en el condado de Middlesex. Ellos refieren a individuos y familias a asistencia financiera así como a programas de Navidad. Las regiones cubiertas incluyen Lowell, Haverhill, Boston, y otras ciudades. Tienen muebles gratis, árboles de Navidad o regalos para las familias, cajas de comida (Pascua, Acción de Gracias, y Navidad), y muchos otros artículos. Las ubicaciones incluyen:

- **Dirección:** Easton, PO Box 338, Easton, MA 02356-0338. **Teléfono:** 508-238-2562
- **Dirección:** Dartmouth location is at N. Dartmouth, MA 02747-0273. **Teléfono:** 508-238-2562.

Para obtener más recursos, comuníquese con nuestro equipo o visite este sitio web:

[https://www.needhelppayingbills.com/html/christmas\\_assistance\\_programs.html](https://www.needhelppayingbills.com/html/christmas_assistance_programs.html)

