

**កម្រងសំណួរបស់ CRAFFT (កំណែថ្មី II)**  
សម្រាប់ដោយវេជ្ជបណ្ឌិត

**ចាប់ផ្តើម :** “ខ្ញុំនឹងសួរលោក-អ្នក ពីរបស់ដែលខ្ញុំសួរអ្នកដើម្បីបស់ខ្ញុំទាំងអស់ ។ សូមមេត្តាប្រាប់ឱ្យត្រង់ ។ ខ្ញុំនឹងរក្សាចម្លើយរបស់លោក-អ្នកជាការសម្ងាត់ ។

**ផ្នែក A**

**ក្នុងរយៈពេល ១២ ខែកន្លងទៅនេះ តើលោក-អ្នកបានធ្វើទង្វើខាងក្រោមរយៈពេលប៉ុន្មានថ្ងៃ:**

1. ទទួលបានស្រាបៀរ ស្រា ឬគ្រឿងស្រវឹងណាមួយច្រើនជាងពីរ-បីក្រប? សូមសរសេរ “0” ប្រសិនបើគ្មាន។

ចំនួនថ្ងៃ

2. ជក់កញ្ឆា [ជក់ (pot), រឹង (weed), ហាស់ (harsh) ឬក្នុងម្សៅ ឬ“របស់ដែលសំយោគពីកញ្ឆា” (ដូចជា K2 ឬស្ពៃយ (spice)]? សូមសរសេរ “0” ប្រសិនបើគ្មាន។

ចំនួនថ្ងៃ

3. ប្រើប្រាស់អ្វីផ្សេងទៀត ដើម្បីធ្វើឱ្យស្រវឹង (ដូចជាគ្រឿងញៀនផ្សេងទៀត ថ្នាំតាមវេជ្ជបញ្ជា ឬថ្នាំទិញដោយគ្មានវេជ្ជបញ្ជា និងរបស់ដែលអ្នកស្រូបចូលតាមច្រមុះ ឬតាមមាត់)? សូមសរសេរ “0” ប្រសិនបើគ្មាន។

ចំនួនថ្ងៃ

តើអ្នកដើម្បីបានឆ្លើយថា “0” សម្រាប់សំណួរទាំងអស់ក្នុងផ្នែក A ដែរឬទេ?

បាទ/ចាស់

ទេ



**សួរសំណួរ CAR តែប៉ុណ្ណោះ រួចរាល់**

**សួរសំណួរ \*CRAFFT ទាំងសំណួរទាំងអស់ខាងក្រោម**

**ផ្នែក B**

**C** តើលោក-អ្នកធ្លាប់ជិះក្នុងទ្រនុងដែលបើកដោយអ្នកណាម្នាក់ (រួមទាំងខ្លួនអ្នក) ដែលស្រវឹង ឬទើបតែទទួលបាន គ្រឿងស្រវឹង ឬប្រើប្រាស់គ្រឿងញៀនដែរឬទេ?

ទេ      បាទ / ចាស់



**R** តើលោក-អ្នកធ្លាប់ទទួលបានគ្រឿងស្រវឹង ឬប្រើប្រាស់គ្រឿងញៀន ដើម្បីបន្ធូរអារម្មណ៍ ធ្វើឱ្យមានអារម្មណ៍ល្អ ចំពោះខ្លួនឯង ឬឱ្យចូលនឹងគេចុះដែរឬទេ?



**A** តើលោក-អ្នកធ្លាប់ទទួលបានគ្រឿងស្រវឹង ឬប្រើប្រាស់គ្រឿងញៀន ខណៈដែលលោក-អ្នកនៅតែឯង ឬតែម្នាក់ឯង ដែរឬទេ?



**F** តើលោក-អ្នកធ្លាប់ភ្លេចទង្វើដែលលោក-អ្នកបានធ្វើ ខណៈដែលទទួលបានគ្រឿងស្រវឹង ឬប្រើប្រាស់ គ្រឿងញៀន ដែរឬទេ?



**F** តើគ្រួសាររបស់លោក-អ្នក ឬក៏មិត្តភក្តិធ្លាប់ប្រាប់អ្នកថា អ្នកគួរតែកាត់បន្ថយការទទួលបានគ្រឿងស្រវឹង ឬប្រើប្រាស់ គ្រឿងញៀនដែរឬទេ?



**T** តើលោក-អ្នកធ្លាប់បង្កបញ្ហាធ្ងន់ធ្ងរដែរឬទេ ខណៈដែលលោក-អ្នកទទួលបានគ្រឿងស្រវឹង ឬប្រើប្រាស់គ្រឿងញៀន?



\*ចម្លើយបាទ/ចាស់ចាប់ពីពីរឡើងទៅបង្ហាញថាមានបញ្ហាធ្ងន់ធ្ងរ និងត្រូវការវាយតម្លៃបន្ថែមទៀត។ សូមមើលទំព័រខាងក្រោយសម្រាប់សេចក្តីណែនាំបន្ថែម

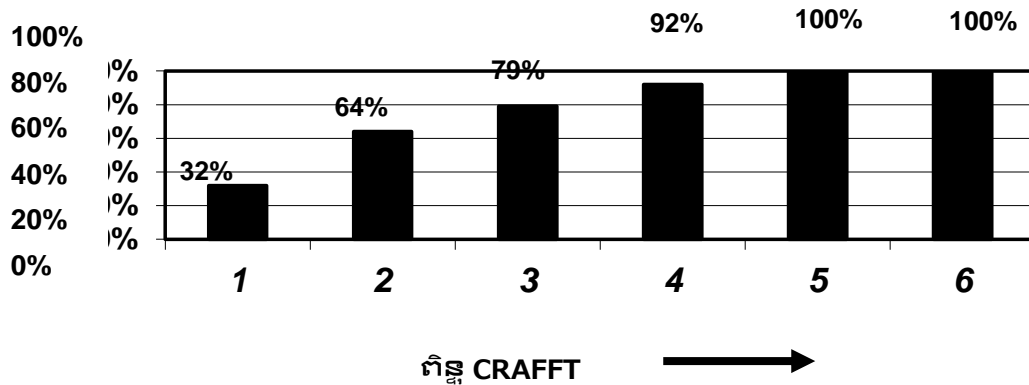


**កំណត់សម្គាល់ សម្រាប់បុគ្គលិកគ្លីនិក និងកំណត់ត្រាសុខភាព:**

ព័ត៌មានដែលបានកក់ក្រាត់ក្នុងទំព័រនេះ ត្រូវបានការពារដោយច្បាប់រក្សាភាពសម្ងាត់ពិសេសរបស់រដ្ឋាភិបាលសហព័ន្ធ (42 CFR ផ្នែកទី2) ដែលហាមឃាត់ការចែកចាយព័ត៌មាននេះ លុះត្រាតែមានការអនុញ្ញាតជាលាយលក្ខណ៍អក្សរ ។ ការអនុញ្ញាតទូទៅនៃការចែករំលែកព័ត៌មានវេជ្ជសាស្ត្រមិនគ្រប់គ្រាន់សម្រាប់ហេតុផលនេះឡើយ។

**1. បង្ហាញអ្នកជម្ងឺរបស់អ្នក អំពីពិន្ទុរបស់គាត់នៅលើក្រាហ្វូនេ: រួចពិភាក្សាអំពីកម្រិតហានិភ័យនៃការប្រើប្រាស់សារធាតុមិនត្រឹមត្រូវ។**

**ភាគរយនៃអ្នកប្រើប្រាស់សារធាតុមិនត្រឹមត្រូវ តាមពិន្ទុ CRAFFT\***



\*ប្រភពទិន្នន័យ: Mitchell SG, Kelly SM, Gryczynski J, Myers CP, O'Grady KE, Kirk AS, & Schwartz RP. (2014). ពិន្ទុ CRAFFT និងលក្ខណៈវិនិច្ឆ័យ DSM ទាំង 5 សម្រាប់គ្រឿងស្រវឹង និងគ្រឿងញៀនផ្សេងទៀត: ការវាយតម្លៃសារធាតុមិនត្រឹមត្រូវ និងការត្រួតពិនិត្យសារធាតុមិនត្រឹមត្រូវ, ការប្រើប្រាស់សារធាតុមិនត្រឹមត្រូវ 35(4), 376-80.

**2. ប្រើប្រាស់ចំណុចនិយាយទាំងនេះសម្រាប់ការផ្តល់យោបល់យ៉ាងសង្ខេប**



1. **ពិនិត្យ** លទ្ធផលនៃបទសម្ភាសន៍សារធាតុមិនត្រឹមត្រូវឡើងវិញ សម្រាប់ចម្លើយ បាទ/ចាស់នីមួយៗ: "តើអ្នកអាចប្រាប់ខ្ញុំបន្ថែមទៀតដែរឬទេ?"



2. **ណែនាំ** មិនអោយប្រើ "ក្នុងនាមជាវេជ្ជបណ្ឌិតរបស់អ្នក (គិលានុបដ្ឋាយិកា/អ្នកផ្តល់សេវាថែទាំសុខភាព) ខ្ញុំណែនាំមិនអោយប្រើគ្រឿងស្រវឹង កញ្ឆា ឬគ្រឿងញៀនផ្សេងទៀត ពីព្រោះវាអាច: 1) បង្ហាញខួរក្បាលរបស់អ្នកដែលកំពុងលូតលាស់ 2) ប៉ះពាល់ដល់ ការសិក្សានិងការចងចាំ និង 3) ធ្វើអោយអ្នកខ្មាស់គេឬមានគ្រោះថ្នាក់"



3. **ការណែនាំអំពីហានិភ័យនៃការជិះ ឬបើកយានយន្ត** "យានយន្តបុកគ្នា គឺជាមូលហេតុចម្បងនៃការស្លាប់របស់មនុស្សវ័យក្មេង។ ខ្ញុំអោយ កិច្ចសន្យាជីវិត ទៅអ្នកជម្ងឺរបស់ខ្ញុំ ទាំងអស់គ្នា។ សូមយកវាទៅផ្ទះ និងពិភាក្សាជាមួយនឹងឪពុកម្តាយ/អាណាព្យាបាលរបស់អ្នក ដើម្បីបង្កើតផែនការ បើកបរសុវត្ថិភាព។"



4. **ជំរុញលើកទឹកចិត្ត** អោយនិយាយប្រយោគដែលលើកទឹកចិត្តខ្លួនឯង អ្នកមិនប្រើ: "ប្រសិនបើអ្នកណាម្នាក់បានសួរអ្នកថា ហេតុអ្វីបានជាអ្នកមិនផឹកគ្រឿងស្រវឹង ឬមិនប្រើប្រាស់គ្រឿងញៀន តើអ្នកនឹងនិយាយយ៉ាងដូចម្តេច?" អ្នកប្រើប្រាស់: "តើការមិនប្រើប្រាស់វា មានគុណសម្បត្តិអ្វីខ្លះ?"



5. **ពង្រឹងភាពជឿជាក់លើសមត្ថភាពជោគជ័យរបស់ខ្លួនឯង** "ខ្ញុំជឿជាក់ថា អ្នកមានសមត្ថភាពការពារមិនអោយគ្រឿងស្រវឹង និងគ្រឿងញៀនរារាំងអ្នក ពីការសម្រេចគោលដៅ របស់អ្នកនោះឡើយ។"

**3. អោយអ្នកជម្ងឺ កិច្ចសន្យាជីវិត ដែលមានក្នុងវេបសាយ [www.crafft.org/contract](http://www.crafft.org/contract)**

© JOHN R. KNIGHT, MD, BOSTON CHILDREN'S HOSPITAL, 2016  
 បានផលិតឡើងវិញដោយមានការអនុញ្ញាតពីមជ្ឈមណ្ឌលស្រាវជ្រាវការប្រើប្រាស់សារធាតុមិនត្រឹមត្រូវលើយុវជន (Center for Adolescent Substance Abuse Research) CeASAR, Boston Children's Hospital Boston.  
 (617) 355-5433 [www.ceasar.org](http://www.ceasar.org)  
 សម្រាប់ព័ត៌មានបន្ថែម និងកំណែប្រែសរសេរជាភាសាផ្សេង សូមមើល [www.ceasar.org](http://www.ceasar.org)