

# Entèvyou CRAFFT (Vèsyon 2.0)

Pou doktè a li pou poze moun lan kesyon

**Koumanse konsa: "Mwen pral poze w kèk kesyon mwen poze tout pasyan mwen yo. Tanpri, di laverite. Mwen pral kenbe repons ou yo konfidansyèl."**

## Pati A

**Nan 12 MWA KI FENK PASE yo, pandan konbyen jou ou te:**

1. Konn bwè plis pase kèk gòje byè, diven, oswa nenpòt bweson ki gen **alkòl**? Reponn "0" si se non.

kantite jou

2. Sèvi avèk **mariwàna** (zèb, raje, kannabis, oswa nan manje) oubyen "**mariwàna sentetik**" (tankou "K2" oswa "Epis")? Reponn "0" si se non.

kantite jou

3. Sèvi avèk **nenpòt ki lòt bagay pou santi m ap plannen anlè "high"** (tankou lòt dwòg ilegal, medikaman avèk oubyen san preskripsyon, oswa bagay pou rale nan nen oswa pou "prize")? Reponn "0" si se non.

kantite jou

**Èske pasyan an reponn "0" pou tout kesyon nan Pati A yo?**

Wi



Non



**Poze kesyon sou OTO a sèlman, epi kanpe**

**Poze tout 6 kesyon CRAFFT\* ki pi ba la yo**

## Pati B

**Non**

**Wi**

**C** Èske ou te janm nan yon OTO (**CAR**) epi chofè a (menm si se ou menm) te nan yon eta pou l "**santi l ap plannen anlè (high)**" oubyen chofè a te bwè alkòl oswa pwan dwòg?

**R** Èske ou konn bwè alkòl oswa pran dwòg pou **DEKONTRAKTE W (RELAX)**, oswa pou w santi ou pi alèz ak tèt ou, oswa pou w fè tankou lòt moun ki avèk ou?

**A** Èske ou janm bwè alkòl oswa pran dwòg pandan pa gen lòt moun avèk ou, kidonk pandan ou **POUKONT OU (ALONE)**?

**F** Èske ou konn **BLIYE (FORGET)** sa ou te fè pandan ou t ap bwè alkòl oswa pran dwòg?

**F** Èske **FANMI (FAMILY)** oswa **ZANMI (FRIENDS)** ou janm di w li lè pou ou bwè mwens oswa pran mwens dwòg?

**T** Èske ou janm gen **PWOBLÈM AK LÒT MOUN (TROUBLE)** pandan w ap bwè alkòl oswa pran dwòg?

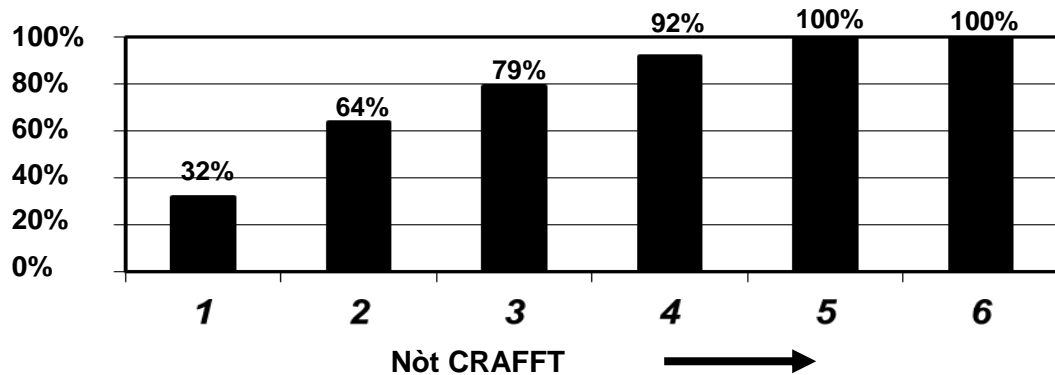
**\*Si gen 2 oswa plis repons ki di WI, sa kapab vle di gen yon pwoblèm grav oswa gen yon bezwen pou plis evalyasyon. Gade lòt bò papyè a pou plis enstriksyon.**

**REMAK POU ANPLWAYE NAN KLINIK AK POU DOSYE MEDIKAL:**

Enfòmasyon ki ekri nan paj sa a anba pwoteksyon règleman sou konfidansyalite (42 CFR, 2yèm Pati); règleman sa yo defann bay moun enfòmasyon sa yo, sòf si gen yon otorizasyon ekri dirèk pou sa. Otorizasyon jeneral pou bay enfòmasyon medikal yo PA ase pou pèmèt sa.

# 1. Montre pasyan w lan nòt li rive nan grafik sa a, epi pale avèk li sou pwobabilite danje ki genyen pou yon sibstans ki ka bay pwoblèm.

Pousantaj moun ki ka bay Pwoblèm poutèt Sibstans dapre Nòt ki soti nan CRAFFT la\*



\*Sous enfòmasyon yo: Mitchell SG, Kelly SM, Gryczynski J, Myers CP, O'Grady KE, Kirk AS, & Schwartz RP. (2014). Pwen kritik CRAFFT ak kritè DSM-5 pou alkòl ak lòt medikaman: nouvo evalyasyon ak nouvo egzamen. *Abi Estipefyan*, 35(4), 376–80.

## 2. Sèvi avèk eleman konvèsasyon sa yo pou konsèy rapid.



1. **RETOUNEN** sou rezilta depistaj yo  
Pou chak repons ki "wi": *"Èske ou ka di mwen plis sou sa?"*



2. **KONSEYE** pa sèvi avèk sa  
*"Kòm doktè w (oswa enfimyè/pwofesyonnel sante ou), mwen ba ou konsèy pa bwè alkòl ni sèvi avèk mariwàna ni lòt dwòg paske yo kapab: 1) Kontrarye devlopman sèvo w; 2) Kontrarye kapasite aprann ak memwa ou, epi 3) Mete w nan yon pozisyon ki kapab anbarase w oswa genyen danje pou ou."*



3. Konsèy sou danje ki kapab genyen nan **MONTE NAN OTO/KONDUI OTO**  
*"Aksidan veyikil amotè se pi gwo lakòz lanmò pou jenn moun. Mwen bay tout pasyan mwen yo Kontra pou Lavi a (Contract for Life). Pran l pou pote lakay ou, ak pou pale avèk paran/responsab legal ou pou tabli yon plan pou jwenn transpò san danje pou ale lakay ou."*



4. **REPONS** ki ankouraje moun lan motive tèt li  
Moun ki pa bwè ni pran dwòg: *"Si yon moun ta mande w pou kisa ou pa bwè alkòl ni pran dwòg, kisa ou ta reponn?"* Pou moun ki bwè oubyen pran dwòg: *"Di kèk avantaj ou ta genyen si ou pa ta bwè ni pran dwòg!"*



5. **RANFÒSE EFIKASITE** pèsonnèl moun lan  
*"Mwen kwè ou gen ase volonte pou w pa kite alkòl oswa dwòg kontrarye w nan objektif ou chwazi."*

## 3. Bay pasyan an Kontra pou Lavi a (Contract for Life). Ou ka jwenn li nan adrès [www.crafft.org/contract](http://www.crafft.org/contract)

© John R. Knight, MD, Boston Children's Hospital, 2016.  
Kopye avèk pèmisyon Center for Adolescent Substance Abuse Research (CeASAR),  
Boston Children's Hospital (Lopital pou Timoun nan Boston).  
(617) 355-5433 [www.ceasar.org](http://www.ceasar.org)

Pou plis enfòmasyon oubyen pou resevwa dokiman an nan lòt lang, gade nan adrès [www.ceasar.org](http://www.ceasar.org).